



# Abécédaire félinotechnique

## T pour « tabby »

*Elisabeth Morcel, Kreiz ar Mor Maine Coons, pour CoonCept.fr 01. 2020*

Le mot anglais « tabby » provient d'un mot français désignant un tissu de soie moiré. L'usage de ce mot, sous la forme « attaby », pour désigner un chat à la robe rayée a commencé dans les années 1690. Il a ensuite été abrégé en « tabby » en 1774.



Les pelages à motifs caractérisent de nombreux groupes de mammifères, notamment les félins sauvages. On suppose que les taches, les rayures etc. jouent un rôle adaptatif important pour le camouflage ou pour échapper aux prédateurs. Depuis des siècles, les pelages rayés ou tachetés ont attiré l'attention de nombreux chercheurs et érudits (p. ex. les taches du léopard ou les rayures des tigres et des zèbres) et les scientifiques contemporains ne font pas exception.

Un chat tabby présente des motifs formés de poils de couleur presque unie sur fond de poils agoutis\*. Tous les chats domestiques descendent d'un ancêtre sauvage black mackerel tabby. Au fil des générations, des mutations se sont produites, et les éleveurs les ont fixées. On a ainsi créé les diverses races avec pedigree que nous connaissons aujourd'hui.

## Le tabby en général

La cartographie du génome félin a permis d'identifier les gènes qui contrôlent la longueur, la couleur et les motifs du pelage des chats comme ceux qui régissent la taille et la morphologie et ceux qui contrôlent les maladies et les anomalies structurelles. A ce jour, tous les gènes et les mutations ne sont pas identifiés mais on sait qu'au moins trois loci différents (locus : emplacement fixe d'un gène sur un chromosome) déterminent le motif des marques chez le chat domestique :

- le locus Tabby, sur le chromosome A1, contient les allèles mackerel et blotched
- un ou plusieurs loci modificateurs créent un motif spotted en altérant les rayures mackerel ou en causant des variations du motif blotched.
- le locus Ticked, sur le chromosome B1, contient les allèles Ticked et non ticked.

Chez le chat de race, on reconnaît quatre motifs tabby : ticked, mackerel, spotted et blotched. Il existe beaucoup d'autres motifs non reconnus en félinotechnie.



Tous les chats sont tabby, mais le tabby n'est pas exprimé chez les chats non agoutis\*, sauf chez les chats roux ou écaillé de tortue (chez les chats écaillé, on voit le tabby sur les taches rousses). C'est la fourrure unie qui forme les dessins, sur fond de fourrure agouti, quelle que soit la couleur de base.

## Les différents motifs tabby

### Ticked

Le ticked tabby est ancien et peut-être le premier tabby du chat domestique. On l'observe le plus souvent chez les races Abyssin, Somali et Singapura, mais, comme les autres tabby, il peut survenir ailleurs.

Le pelage des chats au motif ticked est presque entièrement constitué de poils agoutis. Cette robe est emblématique de la race Abyssin et n'est pas fréquente chez les populations sauvages et aléatoires (qui se reproduisent librement).

Le gène Ticked masque tous les autres motifs tabby, causant un motif agouti sans dessin, qui ressemble beaucoup au pelage agouti de type sauvage de nombreux mammifères.

Le gène ticked est co-dominant et s'exprime donc de plusieurs façons :

- les chats homozygotes pour Ticked (qui ont reçu le gène de leurs deux parents) présentent un pelage uniformément tiqueté, sauf une ligne sur le dos.
- les chats hétérozygotes (qui ont reçu le gène d'un seul parent) présentent un pelage tiqueté avec des marques rayées sur les pattes, la tête et la queue.



### Mackerel

Le tabby mackerel est très commun dans les populations sauvages. C'est la forme originelle du tabby (ce qu'on appelle le type sauvage, « wild type ») : les ancêtres sauvages du chat domestique présentaient ce motif tabby.

C'est le motif le plus fréquent chez le chat sauvage et les chats de gouttière en occident, mais on le trouve aussi chez certaines races. On nomme souvent les chats mackerel « chats tigrés ». Les rayures sont toujours verticales sur le corps sauf 3 lignes le long de la colonne vertébrale, la queue est annelée la queue et les pattes rayées horizontalement.

Le mackerel est dominant sur le blotched : il suffit qu'un chat ait reçu le gène du mackerel d'un de ses parents pour empêcher le blotched de s'exprimer.



### Spotted

Le motif spotted est constitué de taches sombres, ovales ou rondes, petites ou grandes ou parfois de rosettes. Certains spotted tabbies peuvent aussi être noirs, avec des spots d'un noir plus sombre : ce motif est dû à l'action d'un autre gène nommé gène mélanistique.

On observe souvent le spotted chez le Mau Egyptien, l'Ocicat et le Bengal, mais il peut apparaître domestique. Cela dit, les spots sont très attractifs et certains éleveurs essaient de les créer dans d'autres races.



Cela dit, les spots sont très attractifs et éleveurs essaient de les créer dans d'autres races.

Les spots peuvent être répartis de manière aléatoire le long des flancs du chat et de son dos, mais ils peuvent aussi être alignés. Dans ce cas, les lignes de spots ressemblent

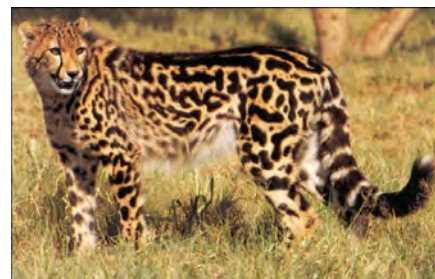


souvent aux raies d'un tabby mackerel, qui seraient interrompues. Les variantes des motifs spotted sont très nombreuses (spots isolés ou groupés, rosettes). Les chat spotted tabby présentent parfois des marques peu visibles en forme de collier sur la poitrine.

La génétique des spots n'est pas encore bien comprise : le motif résulterait de la fragmentation des motifs, chez des chats mackerel ou blotched, sous l'action d'un ou de plusieurs gène(s) modificateur(s). Le motif global mackerel ou classique est maintenu et on peut donc savoir si le spotted est sur base mackerel ou blotched.

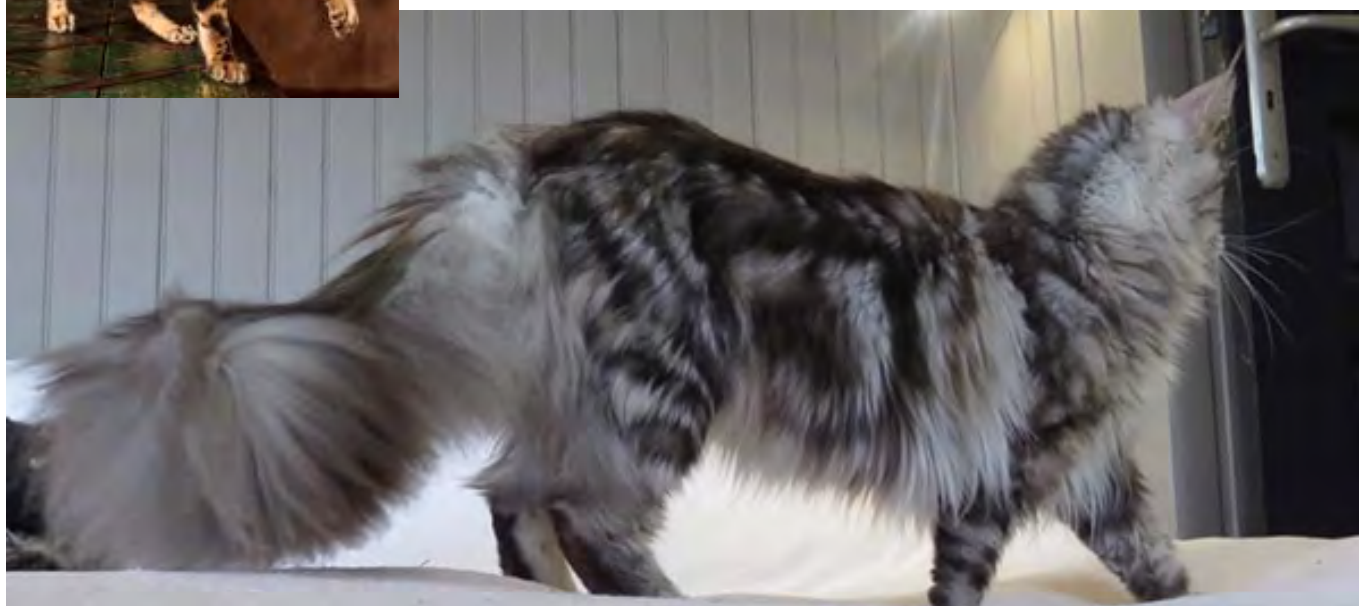
## Blotched, aussi nommé « classique »

Le motif blotched, présent chez de nombreux chats domestiques actuels est une mutation du mackerel qui apparaît à partir du Moyen Âge en Asie du Sud-ouest. Il s'est ensuite répandu en Europe, en Asie du Sud-ouest et en Afrique, grâce à la sélection humaine au point d'être fréquent en Europe occidentale dès le XVIII<sup>e</sup> siècle. Il survient de temps en temps chez les populations de chats sauvages ou aléatoires et aussi chez certains grands félins (guépard royal).



Chez le chat, le blotched est fait de grandes taches sombres sur fond de poils agoutis, avec un motif en forme de papillon sur les épaules et des ovales sur les flancs. On l'appelle aussi parfois tabby marbré (marbled), justement à cause des contrastes de couleurs et des motifs qui font penser aux veinures de certains marbres.

C'est le motif le plus récessif : pour qu'un chat l'exprime, il faut qu'il ait reçu le gène de ses deux parents.



## Les taches : un camouflage, mais pas que...

Le professeur O'Brien, généticien américain de renom, observant que la mutation blotched n'a pas simplement disparu après quelques générations dans la nature, en déduit que cette mutation apporte aux félins d'autres avantages protecteurs que la coloration. "Les grands félins prédateurs chassant leurs proies, le camouflage peut être utile mais n'est pas essentiel pour la survie," souligne O'Brien. *Taqpep* (le gène qui régit le tabby), appartient à une famille de gènes qui sont impliqués dans l'immunité. Une mutation dans ce gène peut aider certains chats à survivre à des infections. Il prédit qu'on prouvera que les gènes causatifs de couleurs jouent d'autres rôles vitaux, peut-être pour la résistance aux maladies.



**(\*)** : voir les autres fiches de l'Abécédaire

**Nom des couleurs** : nomenclature du LOOF

**Crédit photos** : Merci aux participants du groupe CoonCept sur Face Book, sinon Wiki Common

**Source principale** : <http://messybeast.com/> par Sarah Hartwell (ma Bible) (adaptation des illustrations avec l'aimable autorisation de Sarah Hartwell)

**Et aussi** : <https://www.vgl.ucdavis.edu/services/coatcolorcat.php>

<http://messybeast.com/spotted-cats.html>

Defining and Mapping Mammalian Coat Pattern Genes: Multiple Genomic Regions Implicated in Domestic Cat Stripes and Spots Eduardo Eizirik et al. 2009

[https://genetics.thetech.org/original\\_news/news122](https://genetics.thetech.org/original_news/news122)

[https://en.wikipedia.org/wiki/Tabby\\_cat](https://en.wikipedia.org/wiki/Tabby_cat)

<https://helorimer.people.yzu.edu/TabPat.html>

**L'incontournable (en français)** : Le nouveau chat de race, d'Alyse Brisson